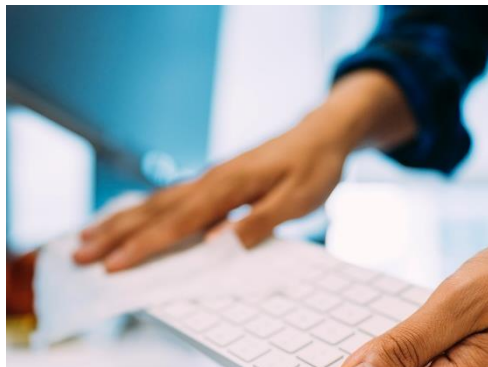


アサヒの取組み【日常】

清掃・靴箱編

□ 清掃時の対策



アサヒでは新型コロナウイルス感染拡大対策として、個人のゴミ箱や机、そして電話機の**清掃は各自で行う**よう呼び掛けています。

また、業務終了後はよく使用される**会社のドアノブを清拭消毒**しています。

□ 靴箱対策



靴箱①

弊社では以前、スタッフ用の靴箱を1つだけ使用していましたが、コロナウィルスの感染拡大対策として**靴箱を2つに分けて使用**するようにしました。

収納場所を2つに分けることで、靴箱の扉を開け閉めする人数が減り、感染リスクを抑えられています。



靴箱②

また、スタッフは**各自の収納場所が以前から指定**されているので、他のスタッフと同じ場所を触ることも最小限に抑えられます。

アサヒの小話！

トイレ掃除やトイレ使用時には、**次亜塩素酸を活用して清拭消毒**をするようにしています。